

ハイパフォーマンススポーツセンターネットワークの構築

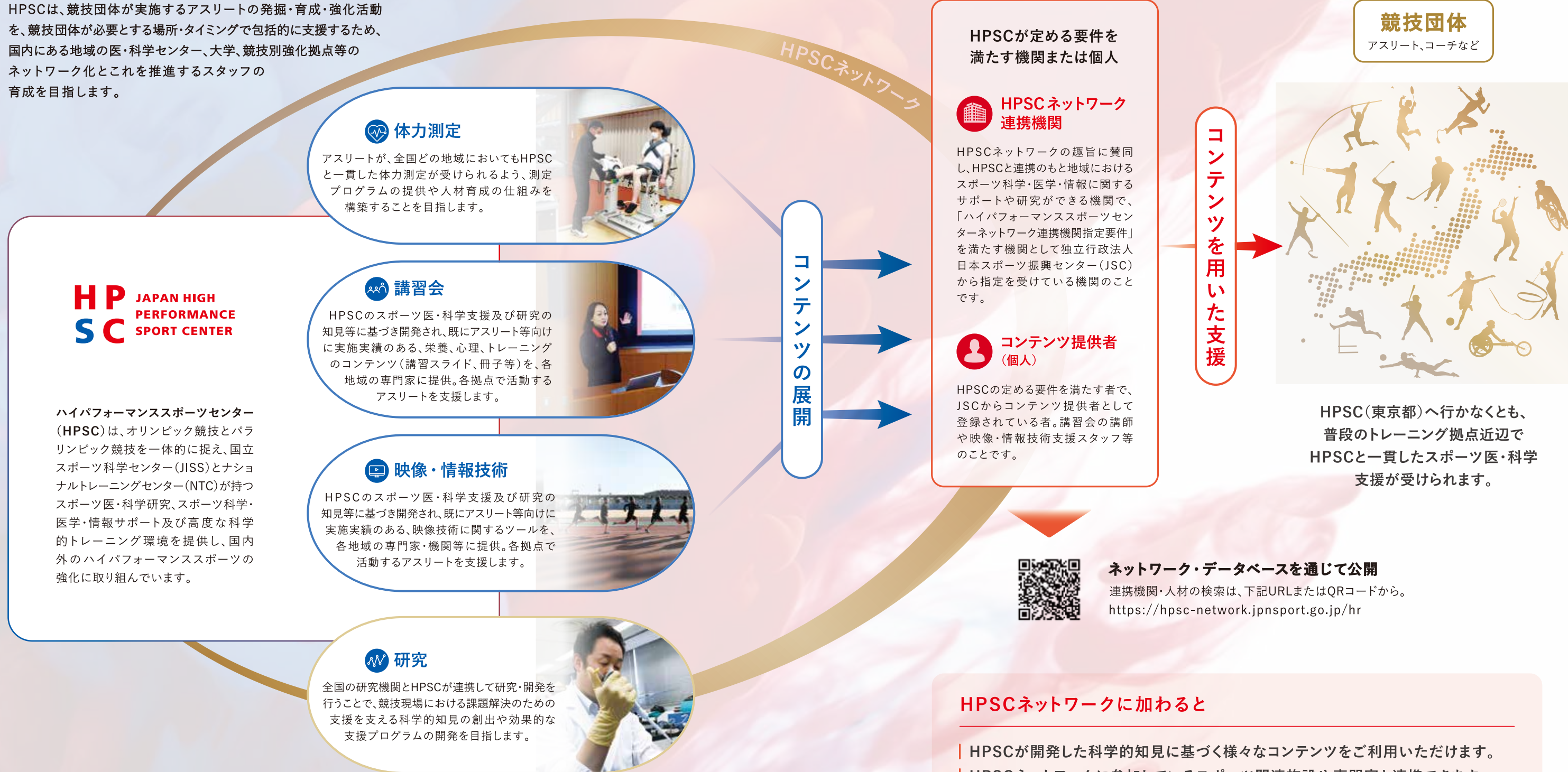
支え合う。
そして、
打ち破る。

HP JAPAN HIGH
SC PERFORMANCE
SPORT CENTER

HPSCの機能を全国各地へ

HPSCネットワークの構築 事業概要

HPSCは、競技団体が実施するアスリートの発掘・育成・強化活動を、競技団体が必要とする場所・タイミングで包括的に支援するため、国内にある地域の医・科学センター、大学、競技別強化拠点等のネットワーク化とこれを推進するスタッフの育成を目指します。



ハイパフォーマンススポーツセンター (HPSC) は、オリンピック競技とパラリンピック競技を一体的に捉え、国立スポーツ科学センター (JISS) とナショナルトレーニングセンター (NTC) が持つスポーツ医・科学研究、スポーツ科学・医学・情報サポート及び高度な科学的トレーニング環境を提供し、国内外のハイパフォーマンススポーツの強化に取り組んでいます。

体力測定

アスリートが、全国どの地域においてもHPSCと一貫した体力測定が受けられるよう、測定プログラムの提供や人材育成の仕組みを構築することを目指します。



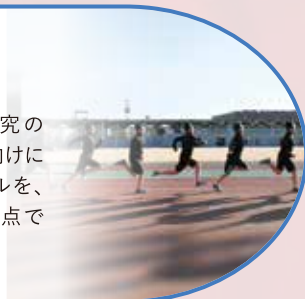
講習会

HPSCのスポーツ医・科学支援及び研究の知見等に基づき開発され、既にアスリート等向けに実施実績のある、栄養、心理、トレーニングのコンテンツ (講習スライド、冊子等) を、各地域の専門家に提供。各拠点で活動するアスリートを支援します。



映像・情報技術

HPSCのスポーツ医・科学支援及び研究の知見等に基づき開発され、既にアスリート等向けに実施実績のある、映像技術に関するツールを、各地域の専門家・機関等に提供。各拠点で活動するアスリートを支援します。



研究

全国の研究機関とHPSCが連携して研究・開発を行うことで、競技現場における課題解決のための支援を支える科学的知見の創出や効果的な支援プログラムの開発を目指します。



コンテンツの展開

HPSCが定める要件を満たす機関または個人

HPSCネットワーク連携機関

HPSCネットワークの趣旨に賛同し、HPSCと連携のもと地域におけるスポーツ科学・医学・情報に関するサポートや研究ができる機関で、「ハイパフォーマンススポーツセンターネットワーク連携機関指定要件」を満たす機関として独立行政法人日本スポーツ振興センター (JSC) から指定を受けている機関のことです。

コンテンツ提供者 (個人)

HPSCの定める要件を満たす者で、JSCからコンテンツ提供者として登録されている者。講習会の講師や映像・情報技術支援スタッフ等のことです。

競技団体

アスリート、コーチなど

コンテンツを用いた支援



HPSC (東京都) へ行かなくとも、普段のトレーニング拠点近辺でHPSCと一貫したスポーツ医・科学支援が受けられます。



ネットワーク・データベースを通じて公開

連携機関・人材の検索は、下記URLまたはQRコードから。
<https://hpsc-network.jpnsport.go.jp/hr>

HPSCネットワークに加わると

- | HPSCが開発した科学的知見に基づく様々なコンテンツをご利用いただけます。
- | HPSCネットワークに参加しているスポーツ関連施設や専門家と連携できます。
- | アスリートを支援する機会が増えるとともに、地域への貢献が期待できます。
- | HPSCとの連携によるブランディング効果が期待できます。
- | 研究シーズの発見・共有、及び研究フィールドの開拓・拡大が期待できます。



編集・発行 独立行政法人 日本スポーツ振興センター
ハイパフォーマンススポーツセンター
〒115-0056 東京都北区西が丘3丁目15番1号
hpsc-network.jpnsport.go.jp



JAPAN SPORT
COUNCIL

2022年2月